

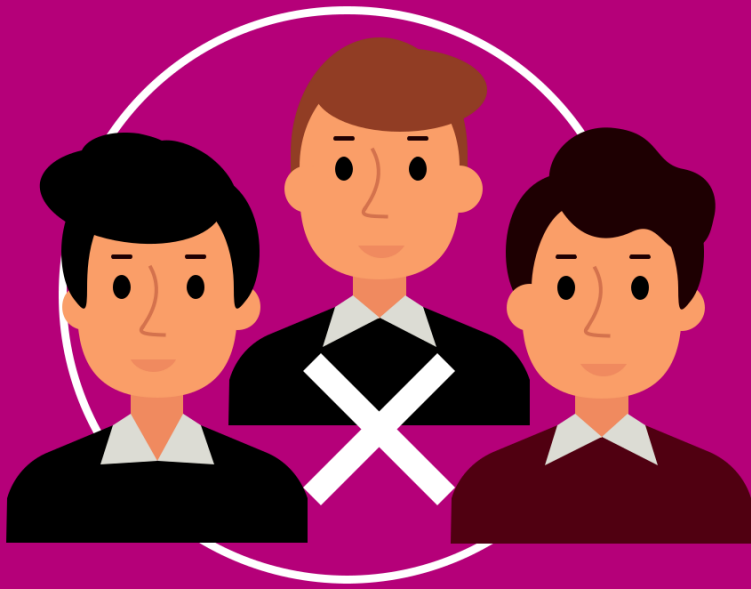


EĐİTİM
ORTAMLARINDA
UYULMASI
GEREKEN
KURALLAR

1. Öğretmenler ders giriş ve çıkışlarında hijyeni sağlayacak gerekli tedbirleri (el yıkama vb.) almalıdır.
2. Dersler sırasında öğretmen ile öğrenciler arasında sağlık otoritelerince belirtilen sosyal mesafeye uygun şekilde oturma düzeni oluşturulur. Ayrıca açık havada yapılacak eğitim-öğretim faaliyetlerinde de fiziksel mesafe ve hijyen kurallarına uygun tedbirler alınır.
3. Eğitim ortamlarında havalandırma/iklimlendirme sistemi varsa bu sistemin sadece dışarıdan temiz hava verecek şekilde ayarlanması aksi hâllerde doğal havalandırma yapılması sağlanır.
4. Salgın dönemlerinde (COVID-19 vb.) bulaşıcılığı engellemek için sağlık otoritelerince belirtilen kişisel koruyucu donanım (KKD) kullanılması sağlanır.
5. Eğitim ortamlarında yüz yüze gelmeyecek şekilde çapraz oturma düzeni sağlanır.

6. Temaslı takibi için eğitim ortamlarında, öğrencinin zorunlu hâller dışında aynı yerde oturması sağlanır.
7. Birkaç sınıfın bir araya gelmesi ile ortak yapılan derslerde oturma düzeninin sağlık otoritelerince belirtilen sosyal mesafeye uygun olması sağlanır.
8. Damlacık oluşturmaması nedeniyle sınıf içinde yüksek sesle aktivite yapılmaz.
9. Kitap, kalem, oyuncak, vb. eğitim materyallerinin kişiye özel olması ve öğrenciler arası materyal alışverişi yapılmaması sağlanır.
10. Öğrencilerin gün boyu aynı eğitim ortamlarında ders görmesi, eğitim ortamı değişikliği yapılmaması sağlanır. Değişiklik zorunlu ise eğitim ortamlarının her kullanım sonrası havalandırılıp temizlik ve dezenfeksiyonunun yapılması sağlanır.

11. Günlük grup etkinliklerinde, öğrencinin hep aynı grup ile etkinlik yapması sağlanır.
12. Sanat, müzik, beden eğitimi gibi derslerde grupların birbirine karışmasının önlenmesi sağlanır.
13. Gerekğinde özel eğitim ihtiyacı olan bireylerin engel durum ve özelliklerine uygun düzenlemeler yapılır.
14. Salgın hastalık belirtisi gösteren öğrencilerin öncelikle belirlenen boş bir odada/alanda izole edilmesi ve ivedilikle okul idaresince görevlendirilen idareciye haber verilmesi sağlanır.
15. Eğitim ortamlarında, salgın hastalık riski nedeni ile beslenme faaliyetleri yapılmamalıdır.







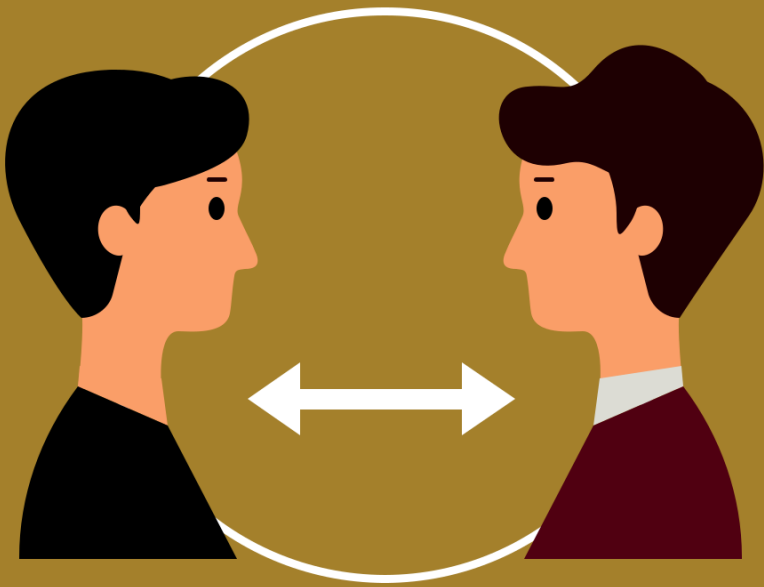
B. NÖBETÇİ ÖĞRETMEN GÖREVLERİ



Okul İçerisinde Alınması Gereken Önlemler

1. Velilerin zorunlu hâller dışında okul bahçesine alınmamasını sağlar.
2. Velilerin çocuklarını bırakırken ve alırken fiziksel mesafeye uymaları amacı ile okul girişine konulan belirleyici işaretlerin uygunluğunu kontrol eder.
3. Öğrencilerin okula ve sınıflara fiziksel mesafe kurallarına uygun olarak girmelerini sağlar.
4. Ders araları ve okul çıkışlarında öğrencilerin fiziksel mesafe kurallarına uymalarını sağlar. Kapı, koridor ve diğer alanlarda yığılmaları önler. Sınıf, çalışma salonları, yemekhane, kantin gibi toplu kullanım alanlarında kişilerin sosyal mesafeye uymalarını sağlar.
5. Okula girişte salgın hastalık belirtisi gösteren öğrencileri ve personeli öncelikle belirlenen boş bir odada izole eder ve ivedilikle ilgili idareciye haber verir.

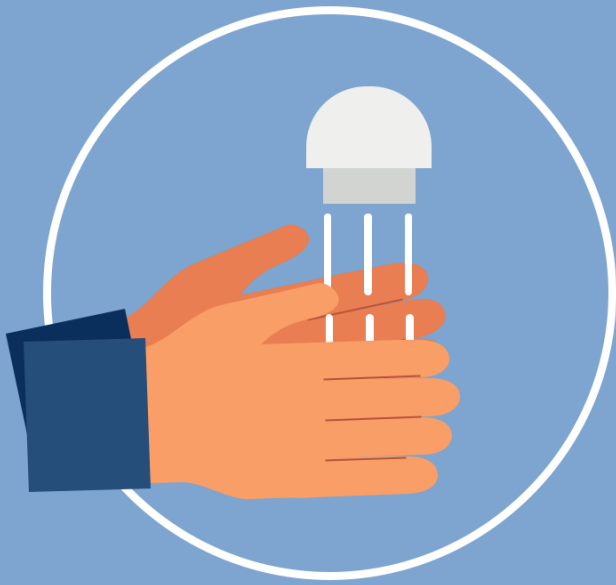
6. Nöbet alanının planlanan çerçevede periyodik olarak dezenfekte edilip edilmediğinin kontrolünü sağlar.
7. Öğrencilerin, okul bahçesinde fiziksel mesafeye uygun şekilde yerleştirilen yer işaretlerine uyup uymadığını denetler.
8. Eğitim ortamlarında havalandırma/iklimlendirme sistemi varsa bu sistemin sadece dışarıdan temiz hava verecek şekilde ayarlanması aksi hâllerde doğal havalandırma yapılmasını sağlar.
9. Lavaboların yakınında hijyen uygulamalarını açıklayan afiş, levha vb. bulunup bulunmadığı kontrol eder.
10. Tuvaletlerde eksik temizlik malzemesi olup olmadığını kontrol eder.
11. Asansör bulunan okullarda asansörlerin kullanımının sınırlandırılması, asansör kapasitesinin üçte biri sayıda kişinin binme-sine izin verilmesi ve bu sayının asansör girişinde belirtilmesi sağlanır.





Genel Hususlar

1. Kullanılmış KKD'lerin atılması için her koridorda ve uygun alanlarda atık kumbaralarının olup olmadığını kontrol eder.
2. WC, banyo ve lavabolardaki zemin, kapı kolları, musluklar vb. alanların uygun temizlik malzemesi ile sık sık temizlenmesi ve dezenfekte edilmesini sağlar. Yapılan temizlik ve dezenfekte işlemlerinin günlük ve saatlik çizelge ile kayıt altına alınıp alınmadığını kontrol eder.
3. Temizlik görevlilerinin her temizlik esnasında KKD kullanmasını ve temizlik sonrası KKD'lerin uygun biçimde imha edilmesini sağlar.
4. Rahatsızlanan bir öğrenci için mutlaka sağlık birimleri ile irtibata geçilir. Salgın hastalık belirtisi gösteren öğrenciler öncelikle belirlenen boş bir odada/alanda izole edilir. Gerekli birimlere ve ailesine ivedilikle haber verilir.





KAYNAKLAR

https://orgm.meb.gov.tr/meb_iys_dosyalar/2020_05/02012900_cocuk_kitabi2.pdf

https://orgm.meb.gov.tr/meb_iys_dosyalar/2020_05/23185903_elif_ile_alp_2.pdf

https://orgm.meb.gov.tr/meb_iys_dosyalar/2020_06/26120023_elif_ile_alp_-_kitap3.pdf

https://orgm.meb.gov.tr/meb_iys_dosyalar/2020_03/21161548_brosur_cocuk_son.pdf

https://orgm.meb.gov.tr/meb_iys_dosyalar/2020_03/21161617_brosur_yetiskin_son.pdf

https://orgm.meb.gov.tr/meb_iys_dosyalar/2020_04/10142411_Genc-ler_Icin_Bilgilendirme_Rehberi.pdf